

Firmware-Update mit dem Gira Projekt Assistent durchführen

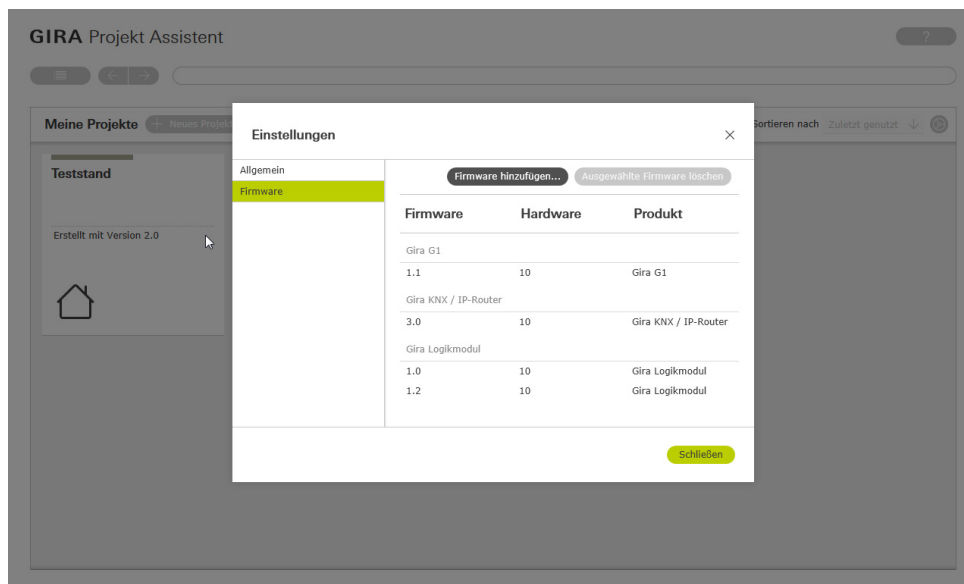
Im Gira Projekt Assistent können Sie verschiedene Firmware-Versionen für Ihre Geräte ablegen, um diese dann im „Wartungs-Center“ auf die entsprechenden Geräte zu laden.

Bevor eine neue Firmware auf ein Gerät geladen werden kann, muss die neue Firmware dem Gira Projekt Assistent hinzugefügt werden.

Neue Firmware-Versionen erhalten Sie, sofern verfügbar, im Internet unter www.download.gira.de

Firmware hinzufügen

Sie können mit dem Gira Projekt Assistent verschiedene Firmwarestände verwalten. Eine Übersicht der zur Verfügung stehenden Firmware-Stände finden Sie in der Ansicht „Einstellungen“ - „Firmware“.

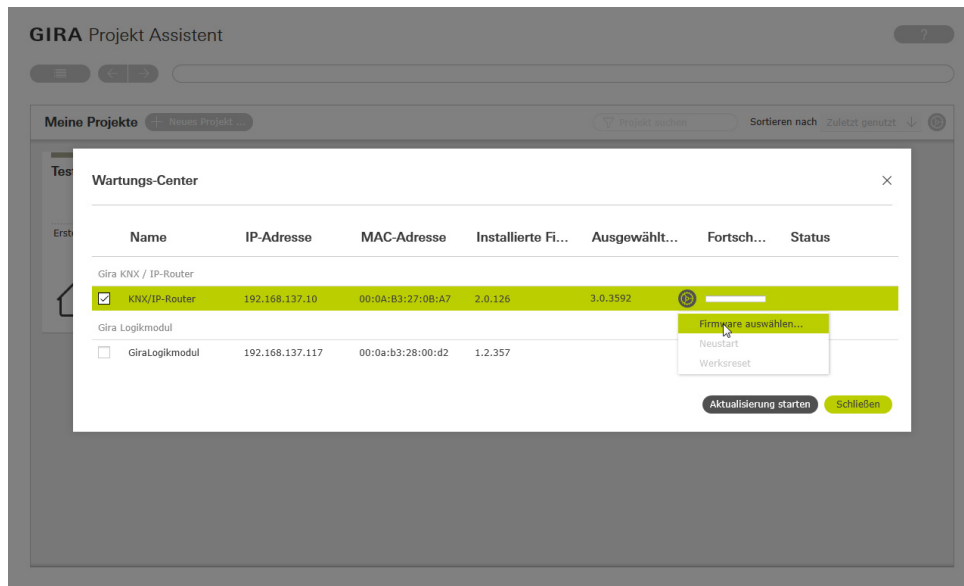


Um der Liste im Gira Projekt Assistent eine neue Firmware für Ihr Gerät hinzuzufügen, gehen Sie bitte wie folgt vor:

- 1 Laden Sie eine neue Firmware-Version von der Gira Internetseite herunter.
- 2 Legen Sie die heruntergeladene ZIP-Datei in einem für Sie zugänglichen Datei-Ordner ab.
- 3 Öffnen Sie im Hauptmenü des Gira Projekt Assistenten die Ansicht „Einstellungen“.
- 4 Klicken Sie im Dialog „Einstellungen“ auf „Firmware“.
- 5 Klicken Sie auf „Firmware hinzufügen“.
- 6 Wählen Sie in dem sich öffnenden Dialog die gewünschte Firmware-Datei (ZIP-Datei) aus und klicken Sie auf „Öffnen“.
- ✓ Die Firmware steht nun im Gira Projekt Assistent zum Geräte-Update zur Verfügung.
- 7 Verlassen Sie den Dialog, indem Sie auf „Schließen“ klicken.

Firmware-Update durchführen

Das Firmware-Update wird im „Wartungs-Center“ des Gira Projekt Assistenten durchgeführt.



Um eine neue Firmware auf ein Gerät zu laden, gehen Sie bitte wie folgt vor:

- 1 Öffnen Sie im Gira Projekt Assistent das Hauptmenü und klicken Sie auf den Menüeintrag „Wartungs-Center“.
- 2 In der sich öffnenden Ansicht werden alle Geräte angezeigt, die sich in Ihrem Netzwerk befinden.
- 3 Wählen Sie das Gerät aus, das Sie aktualisieren möchten, indem Sie in der entsprechenden Auswahlbox das Häkchen setzen.
- 4 Klicken Sie auf das Zahnrad-Symbol und anschließend auf „Firmware auswählen“, um die gewünschte Firmware-Version auszuwählen.
- 5 Wählen Sie eine Firmware-Version aus und bestätigen Sie ihre Auswahl, indem Sie auf „Version auswählen“ klicken.
- 6 Um die neue Firmware auf das Gerät zu laden, klicken Sie auf „Aktualisierung starten“.
- 7 Fügen Sie anschließend die Sprachpakete für die X1 Funktionen hinzu.

Gira X1 Sprachpakete hinzufügen

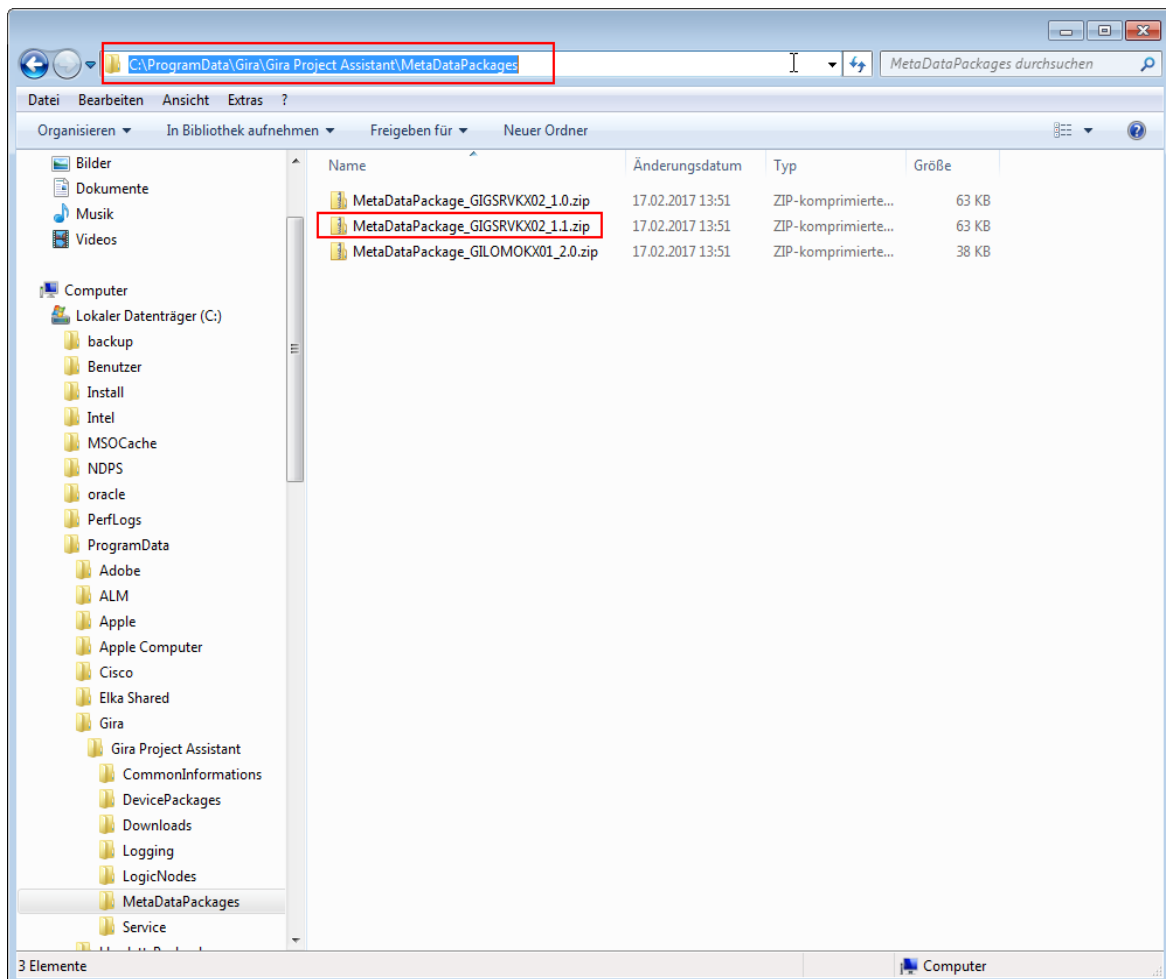
Bei der Verwendung des Firmware-Updates (Version 1.1.507) werden im Gira Projekt Assistent (GPA) die X1-Funktionen nur in englischer Sprache angezeigt werden.

Die nachfolgende Anleitung erklärt, wie Sie die restlichen Sprachen (deutsch, niederländisch, spanisch, russisch und chinesisches) hinzufügen können.

- 1 Schließen Sie den Gira Projekt Assistent.
- 2 Kopieren Sie die Sprachdatei „metadatapackage_gigsvkx02_1.1.zip“ in den folgenden Ordner:

C:\ProgramData\Gira\Gira Projekt Assistent\MetaDataPackages

Achtung: In Abhängigkeit Ihrer System-Einstellungen kann es vorkommen, dass der Ordner „ProgramData“ nicht sichtbar ist. In diesem Fall müssen Sie den Ordner in den Ordneroptionen auf „sichtbar“ schalten oder alternativ die oben aufgeführte Adresszeile in die Adresszeile des Windows-Explorers kopieren.



- 3 Starten Sie den Gira Projekt Assistent.
Die X1-Funktionen stehen nun in allen GPA-Sprachen zu Verfügung.