

**Base de enchufe SCHUKO de 16 A 250 V~
con USB de 2 elementos**

2459 ..

GIRA

Gira
Giersiepen GmbH & Co. KG
Elektro-Installations-
Systeme

Industriegebiet Mermbach
Dahlienstraße
42477 Radevormwald
Postfach 12 20
42461 Radevormwald

Deutschland

Tel +49(0)21 95 - 602-0

Fax +49(0)21 95 - 602-191

www.gira.de

info@gira.de



14.09.2021


Indicación para electricistas

La conexión y la instalación de dispositivos eléctricos debe realizarlas únicamente personal especializado en electricidad.


Peligro

En caso de contacto con piezas bajo tensión pueden producirse daños personales y materiales graves, p. ej. por incendio o descarga eléctrica.

- Desconecte la tensión de red del dispositivo antes de comenzar con el trabajo y cubra todas las piezas bajo tensión que se encuentren en el entorno.
- Compruebe siempre que el comprobador de fases esté bajo tensión.

No toque nunca las piezas bajo tensión ya que, de lo contrario, existe peligro de daños personales y materiales.

Descripción del dispositivo

Enchufe SCHUKO de 16 A y 250 V~ con protección contra contacto accidental integrada y ampliada (shutter), con cargador USB para dispositivos electrónicos y móviles. Pueden cargarse hasta dos dispositivos de manera simultánea.


Debe observarse la capacidad de carga

Tenga en cuenta las especificaciones técnicas del dispositivo que vaya a cargar.

Uso previsto

El enchufe SCHUKO con cargador USB integrado y conectores USB del tipo A y tipo C es apto:

- para funcionamiento exclusivo en la red de tensión alterna de 220-250 V/50 Hz.
- instalación en interiores, en donde se debe evitar la humedad, el polvo, la radiación solar directa y otras fuentes de calor.
- carga de hasta dos dispositivos externos con cable USB. Emplee el cable que se suministra con el dispositivo externo.


Calentamiento de la carcasa

Si los ciclos de carga son largos, la carcasa del producto se puede calentar. Es normal.

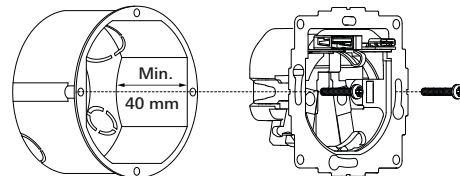
Montaje


Fig. 1: Montaje de la base de enchufe en la caja de mecanismo empotrable

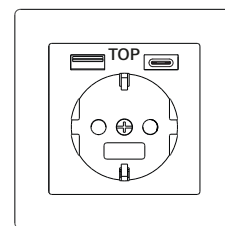


Fig. 2: Posición de montaje

Conexión eléctrica

Tenga en cuenta las indicaciones de seguridad

Por su propia seguridad y por la de los posteriores usuarios, tenga en cuenta las cinco reglas de seguridad durante la instalación.

Conecte el dispositivo como se muestra en Fig. 3.

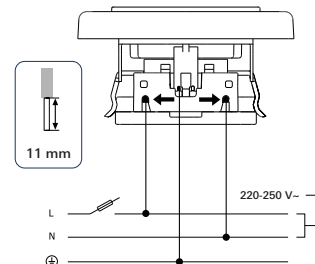


Fig. 3: Conexión eléctrica

Concluya la instalación fijando el marco cobertor y el mecanismo (véase Fig. 4).

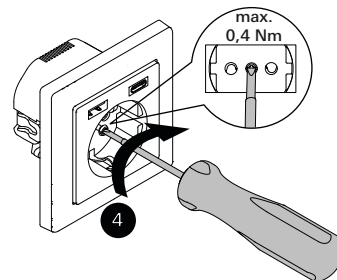
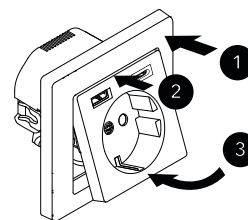


Fig. 4: Secuencia de montaje
Conecte la tensión de red.

Carga de dispositivos externos

Se precisa un cable USB del tipo A o del tipo C. Emplee el cable que se suministra con el dispositivo externo.

Cuando se conecta un dispositivo externo, se dispone para la conexión USB de tipo A de máx. 2,4 A y para la conexión USB de tipo C de máx. 3,0 A de corriente de carga.

Si se conectan dos dispositivos externos, la corriente de carga se distribuye de forma uniforme (2 x 1,5 A) en ambos dispositivos.



Carga de dispositivos externos

No se asume ninguna responsabilidad por los dispositivos y sistemas externos conectados al enchufe SCHUKO con USB de dos elementos (N.º ref: 2459 ..).

Datos técnicos

Tensión de entrada	AC 220 - 250 V, 50 Hz
Tensión de salida	4,75 - 5,25 V
Corriente de salida	0,01 - 3,0 A
Potencia de salida tipo A	12,0 W
Potencia de salida tipo C	15,0 W
Eficiencia energética	≥ 82,0%
Eficiencia con una carga baja (10 %)	≥ 72,0%
Potencia perdida (consumo en stand by)	≤ 80,0 mW
Corriente de entrada	max. 0,5 A
Cables rígidos	1,5 hasta 2 x 2,5 mm ²
Temperatura ambiente	+5° C hasta +35° C
Montaje	Caja de mecanismo UP (DIN 49073)

Garantía

La garantía se ofrece dentro del marco de los términos legales a través del comercio especializado.

Entregue o envíe los dispositivos defectuosos libres de portes, junto con una descripción del problema, a su distribuidor correspondiente (comercio especializado, empresa de instalación, comercio especializado de electricidad).

Este se encargará de enviar los dispositivos al centro de servicio de Gira.