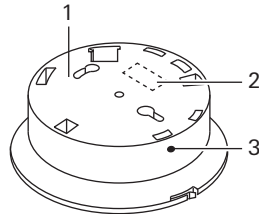


Casquillo de 230 V para detector de humos Dual 2331 02

GIRA

282331002/B 42/15



- 1 Casquillo de 230 V
- 2 Entrada de cables (previamente marcada)
- 3 Indicador LED (verde): Tensión de red de 230 V

Montaje del casquillo



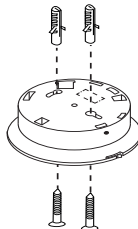
Peligro

En caso de contacto con piezas bajo tensión pueden producirse daños personales y materiales graves, p. ej. por incendio o descarga eléctrica.

Desconecte el dispositivo antes de comenzar con el trabajo y cubra todas las piezas bajo tensión que se encuentren en el entorno.

En caso de inobservancia, los posibles daños personales y materiales correrán bajo la responsabilidad personal.

1. Desconecte la tensión de red.
2. Utilice una herramienta apropiada (p. ej. cuchillo) para recortar la entalladura previamente marcada para la entrada de cables.
3. Monte el casquillo.



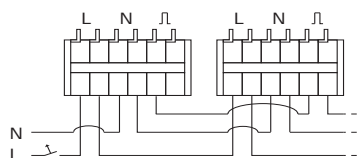
4. Conecte el suministro de tensión de 230 V en el bloque de bornes. Incluya en la planificación el correspondiente interruptor automático (según EN 60950-1).
5. Si así se desea, puede conectar en red varios casquillos de 230 V entre sí (como máximo 40).



Nota

La conexión en red solo se puede realizar "en fila", ya que de lo contrario pueden producirse problemas en la transmisión de señal.

No están permitidos otros tipos de conexión en red (p. ej. en forma de estrella).



6. Conecte la tensión de red.
7. Bloquee el detector de humos Dual Q en el casquillo.

Señales de funcionamiento y de alarma

Señalización con el casquillo de 230 V

Señal acústica	Círculo luminoso	Significado
-	-	Modo operativo
Tono de intervalo a volumen alto	Parpadea rápido	Alarma de humo local
Señal acústica pulsante de volumen alto	-	Alarma de calor local
8 señales acústicas cortas (ciclo de 60 s)	-	Disfunción/suciedad
2 señales acústicas cortas (ciclo de 60 s)	-	Pila quasi esaurita*
Señal acústica larga durante 1 s un ciclo de 2s	Se ilumina de forma constante	Prueba de funcionamiento (el detector ha activado una alarma previamente)
Señal acústica larga durante 1 s un ciclo de 2 s	Parpadea rápido	Prueba de funcionamiento (el detector no ha activado ninguna alarma previamente)
-	-	Disattivazione del volume
Breve segnale acustico ad intervalli di 1 s	-	Disturbo CEM
Breve segnale acustico ad intervalli di 250 ms	-	Identificazione del rivelatore

* Sostituire l'avvisatore entro 30 giorni.



Círculo luminoso

Tenga en cuenta las distintas señalizaciones del círculo luminoso para la utilización del casquillo de 230 V y para la alimentación por pilas para "Disfunción" y "Pila con poca carga".

Señalización con conexión en red mediante hilo o de forma radioeléctrica

La señalización en el detector de humos activado tiene lugar como se ha descrito anteriormente. Los detectores de humos conectados en red realizan la señalización del siguiente modo:

Segnale acustico	Anello luminoso	Significato
Segnale acustico intervalato ad alto volume	-	Messaggio di allarme per fumo o calore eccessivo
Segnale acustico della durata di 1 s ad intervalli di 2 s	-	Test di funzionamento (attivazione a distanza)
2 brevi segnali acustici (ad intervalli di 60 s)	-	Pila quasi esaurita*



Detector de humos Dual Q

Todas las funciones del detector de humos Dual Q (p. ej. desconexión de la detección de humo, prueba de funcionamiento, etc.) pueden consultarse en el manual de instrucciones y de montaje del detector de humos Dual Q.

Datos técnicos

Tensión nominal:	230 V CA, 50/60 Hz
Elemento de indicación:	LED verde: 230 V
Temperatura ambiente:	-5 °C a +50 °C
Clase de protección:	IP 42 con detector de humos montado
Peso:	aprox. 95 g
Caja (Ø x Al):	120 x 37 mm



Fallo de la tensión de red

En caso de fallo de la tensión de red, la pila integrada en el detector de humos se encargará automáticamente del suministro de tensión.

Garantía

La garantía es efectiva dentro del marco de las disposiciones legales a través de un establecimiento especializado.

Entregue o envíe los dispositivos defectuosos libres de franqueo con una descripción del problema a su distribuidor correspondiente (establecimiento especializado/empresa de instalación/establecimiento especializado en electricidad).

Éste se encargará de enviar los dispositivos al Gira Service Center.

Gira

Gira
Giersiepen GmbH & Co. KG
Sistemas para instalaciones eléctricas
P.O. Box 1220
42461 Radevormwald
Tlfn +49 (0) 2195 602 - 0
Fax +49 (0) 2195 602 - 191

info@gira.de
www.gira.de