

## TRONIC-Tasterdimmer

Bestell-Nr.: 0337 00

### Funktion

Mit dem Tronic-Tasterdimmer sind NV-Halogenlampen in Verbindung mit Tronic-Trafos, 230V Glühlampen und HV-Halogenlampen zu dimmen.

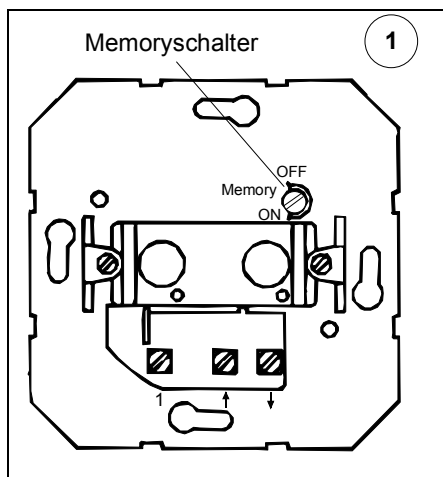
Schalt- und Dimmbefehle erfolgen durch Betätigung der Abdeckungen von Dimmer, Nebenstelle oder mechanischem Taster.

Kurz tasten:

Länger betätigen:

EIN - AUS

Dimmen



Es gibt zwei Einschalt- bzw. Dimm-Möglichkeiten (Bild ①):  
Memoryschalter = OFF: Einschalten stets auf max.

Helligkeit  
Dimmfunktion beginnt bei min.  
Helligkeit

Memoryschalter = ON: Einschalten stets auf zuletzt  
eingestellte Helligkeit

Dimmfunktion beginnt bei zuletzt  
eingestellter Helligkeit

Der Tronic-Tasterdimmer ist ein Bestandteil des TRONIC-  
Lichtsteuerungssystems.

Netzausfälle länger als 2 Sek. führen zum Ausschalten  
des Dimmers und Verlust des gespeicherten  
Helligkeitwertes.

### Kurzschlußschutz

Abschaltung mit automatischem Wiederanlauf nach Kurzschlußbeseitigung innerhalb von 7 Sek.. Danach bleibende Abschaltung bis zum manuellen Aus- und Wiedereinschalten des TRONIC-Tasterdimmers.

### Übertemperaturschutz

Abschaltung bei zu hoher Umgebungstemperatur. Nach Abkühlung muß Gerät neu eingeschaltet werden.

### Gefahrenhinweise

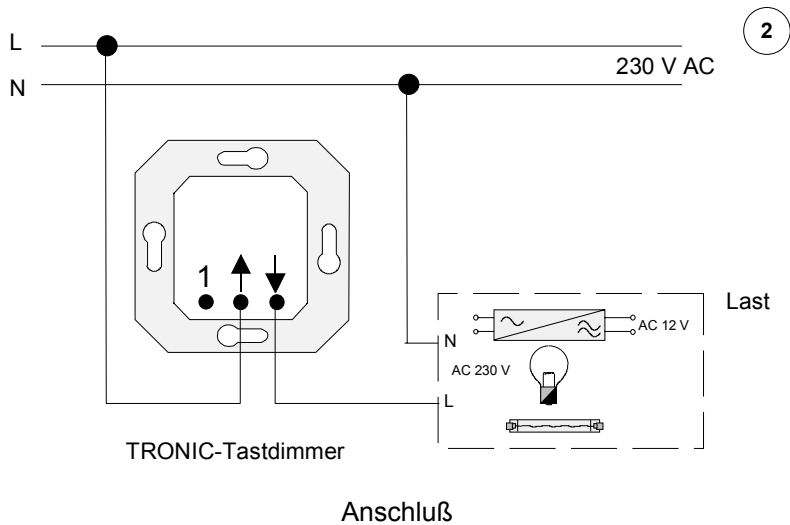
**Achtung !**

**Einbau und Montage elektrischer Geräte dürfen nur durch eine Elektrofachkraft ausgeführt werden.**

**Nicht zum Freischalten geeignet. Bei ausgeschaltetem TRONIC-Tasterdimmer ist die Last nicht galvanisch vom Netz getrennt.**

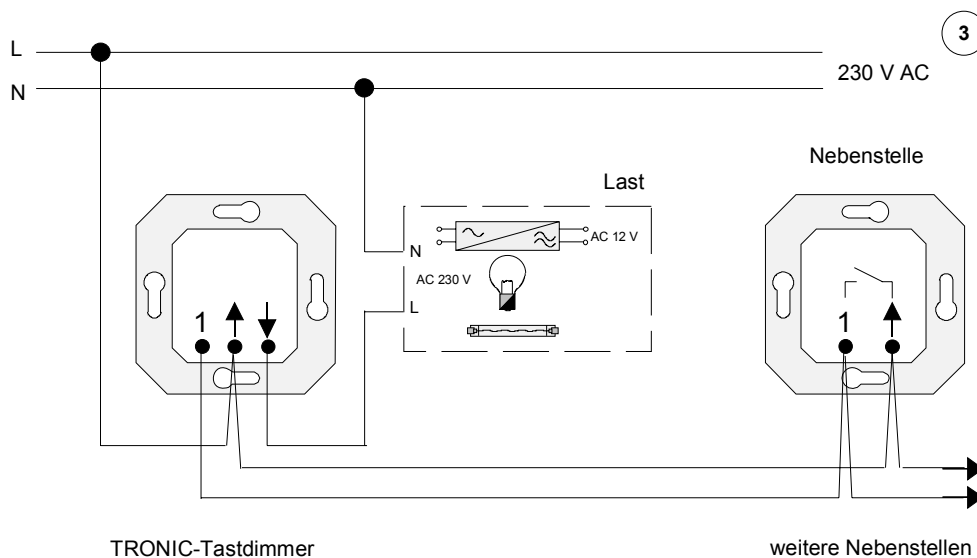
**Bei Nichtbeachtung der Installationshinweise können Brand oder andere Gefahren entstehen.**

## Installationshinweise



Anschlußleistung max. 315W für 230V-Glühlampen, HV-Halogenlampen,  
 oder max. 9 TRONIC-Trafos 35 W  
 oder max. 6 TRONIC-Trafos 60 W  
 oder max. 5 TRONIC-Trafos 70 W  
 oder max. 3 TRONIC-Trafos 105 W  
 oder max. 2 TRONIC-Trafos 150 W  
 oder max. 1 TRONIC-Trafos 200 W

Die Gesamtleistung der angeschlossenen Halogenlampen darf 315 W nicht überschreiten.  
 Mischbetrieb von TRONIC-Trafos unterschiedlicher Leistung oder von TRONIC-Trafos und  
 Glühlampen bis max. 315W Gesamtleistung sind möglich.



Anschluß von induktiven Lasten ( Eisenkern-Transformatoren ) nicht zulässig.

Je nach Montageart muß die max. Anschlußleistung reduziert werden:

- 10% pro 5°C Überschreitung von Umgebungstemperatur 25°C,
- 15% für Einbau in Holz-, Rigips- oder Hohlwand,
- 20% für Einbau in Mehrfachkombinationen.

Nach Auslastung des TRONIC-Tasterdimmers können bis zu 10 Leistungszusätze angeschlossen werden, um die Anschlußleistung zu erweitern. Technische Anschlußbedingungen ( TAB ) der Elektrizitätswerke beachten.

Rundsteuerimpulse der Elektrizitätswerke können sich bei niedriger Dimmstellung durch kurzzeitiges Flackern bemerkbar machen.

## Technische Daten

Nennspannung:	230V AC
Anschlußleistung:	50 - 315W TRONIC-Trafos 230V Glühlampen Hochvolt-Halogenlampen Mischlasten der spezifizierten Lastarten
Funkentstörung:	gemäß EN 55015

## Gewährleistung

Wir leisten Gewähr im Rahmen der gesetzlichen Bestimmungen.

**Bitte schicken Sie das Gerät portofrei mit einer Fehlerbeschreibung an unsere zentrale Kundendienststelle.**

Gira  
Giersiepen GmbH & Co. KG  
**Service Center**  
Dahlienstrasse 12  
D-42477 Radevormwald



Das CE-Zeichen ist ein Freiverkehrszeichen, das sich ausschließlich an die Behörde wendet und keine Zusicherung von Eigenschaften beinhaltet.

Gira  
Giersiepen GmbH & Co. KG  
Postfach 1220  
42461 Radevormwald

Telefon: 02195 / 602 - 0  
Telefax: 02195 / 602 - 339  
Internet: [www.gira.de](http://www.gira.de)